

CATÁLOGO DE SERVICIOS EN ALQUILER

Este documento contiene imágenes de referencia

GENERADORES DE OPORTUNIDADES Y PROGRESO
CORFERIAS.COM



Información de interés



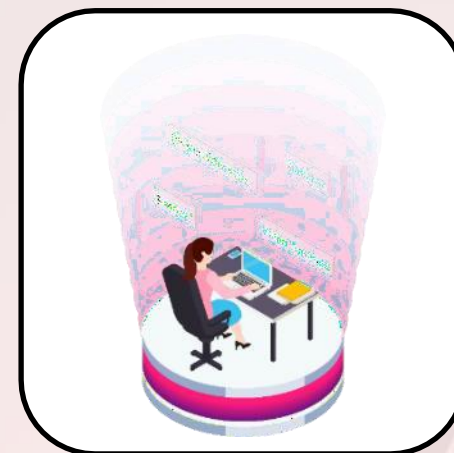
[Descargar formulario de servicios.](#)



[Conocer los Canales de Atención](#)



[Medios de pago](#)



[Ver pagina web Servicios Plus Corferias:](#)

Servicios-Expositores-Plus

Contenido

SERVICIOS TÉCNICOS



TELECOMUNICACIONES
Y REDES

MOBILIARIO Y EQUIPOS AUDIOVISUALES



ASEO DE STAND

corferias  servicios
PLUS



SERVICIOS TÉCNICOS

1. Electricidad.
2. Agua, Desagüe.
3. Paneleria.

1.1 *ELECTRICIDAD*

Especificaciones técnicas

- El voltaje y kilovatio suministrado es de 110V/2KW en monofásica y 208V/4KW en trifásica, (con un rango de máximo 5%), las dos con una frecuencia de 60 Hz.
- Recomendamos utilizar estabilizadores y/o reguladores de voltaje para reforzar la protección de computadoras y equipos electrónicos.
- A partir de 3 kilovatios monofásicos y 4 kilovatios trifásicos se entrega una regleta plástica, el expositor es el encargado de distribuir la energía y llevarla hasta sus equipos.
- La extensión tomacorriente no incluye electricidad.
- La instalación monofásica no permite más de 3kw adicionales.

Recomendaciones

- El servicio eléctrico es deshabilitado al cierre del pabellón, Si requiere del servicio permanente 24 horas, para dar suministro a frigoríficos maquinas, agradecemos comunicarlo al supervisor del pabellón.
- Validar la factibilidad de los servicios antes de realizar su contratación.
- La instalación de las tomas monofásicas y trifásicas se deben realizar antes de la disposición y/o construcción de pisos o estructuras.
- Recuerde no sobrecargar la toma corriente eléctrica superando la capacidad de kilovatios, verifique los Watts de los equipos que desea utilizar en su stand.

ELECTRICIDAD.



Instalación monofásica

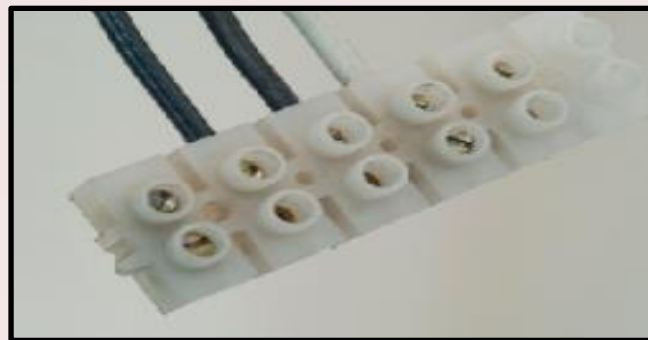
Toma corriente doble , consumo hasta 2KW/110V

Código 3070101

Kilovatio adicional monofásico

Debe contar con punto principal , máx. 2KW por punto.

Código 3070103



Instalación trifásica

Regleta plástica , consumo hasta 4KW/208V

Código 3070102

Kilovatio adicional trifásico

Debe contar con punto principal

Código 3070104

De 21 a 50 kilovatios trifásicos

(Valor por KW) Debe contar con punto principal

Código 3071372

De 51 a 100 kilovatios adicionales trifásicos

(Valor por KW) Debe contar con punto principal

Código 3071373

Más de 100 kilovatios adicionales trifásicos

(Valor por KW) Debe contar con punto principal

Código 3071374

AGUA, DESAGÜE.



Desagüe en 1/2"

(Ubicación asignada por Corferias en su stand)
(No incluye agua y desagüe)

Código 3070302

Punto de Agua en 1/2" (Incluye consumo)

Código 3070301

NOTA:

- Recuerde que las instalaciones de servicios de Agua, Desagüe, se hacen según especificaciones técnicas de Corferias
- La instalación de estos servicios se deben realizar antes de la disposición y/o construcción de pisos o estructuras.
- Verificar la viabilidad de la instalación del servicio, así como su disposición dentro del stand.

SISTEMA DIVISORIO.



Panel adicional sistema cfe
(100cm x 240cm)
Código 3070601



**Bodega estándar con
puerta 150cm x 150cm**
(Sistema Corferias)
Código 3070803



Puerta sistema cfe
90cm x 240cm
Código 3070801



TELECOMUNICACIONES Y REDES

1. Combos Redes.
2. Redes
3. Telecomunicaciones y redes.

COMBOS REDES.



Conexión para Datafono + Clave de acceso WIFI

Código 3071423

Conexión para Datafono + Servicio de Internet Cableado

Código 30701424

Servicio de Internet Cableado + Clave de acceso WIFI

Código 3071425

REDES.



Clave de acceso para la red Wifi "PARA UN EQUIPO - DURANTE UN DÍA"

(Incluye el servicio de navegación en Internet básico para consulta de correos y redes sociales)

Código 3071419



Servicio de Internet Cableado "PARA UN EQUIPO - DURANTE UN DÍA"

(Debe contar con puerto RJ45) *Ancho de banda compartido*

Código 3071418

Clave de acceso para la Red Wifi "PARA UN EQUIPO - DURANTE TODA LA FERIA"

(Incluye el servicio de navegación en Internet básico para consulta de correos y redes sociales) **Código** 3071420

Servicio de Internet Cableado "PARA UN EQUIPO - DURANTE TODA LA FERIA"

(Debe contar con puerto RJ45) *Ancho de banda compartido

Código 3071417

NOTA:

- El servicio de Internet ofrecido por Corferias tiene un ancho de banda compartido, Corferias entrega un PIN (Clave) como sistema de autenticación válido para un equipo.
- Requiere tecnologías con Tarjeta de red de 5 GHZ. NO APLICA 2, 4 GHZ 802.11n y sistema operativo mínimo de Windows 10., cobertura sobre los pabellones de la feria, excluyendo áreas libres.
- WiFi : Por su naturaleza inalámbrica puede presentar algunas intermitencias en la efectividad de su conexión.
- Cableado : Aplica para equipos que cuenten con una tarjeta de red compuerto RJ45.



Internet Dedicado

Si requiere conexión banda ancha para diferentes servicios o redes locales, contáctese con el área del PLUS de Corferias para brindarle asesoría y cotización.

Código 3071437

Valor según cotización



Instalación Punto de Red

Incluye un cable UTP por punto, equipos de comunicación necesarios para conexión de red (en caso de ser necesarios en calidad de préstamo), asesoría para el diseño de red. No incluye servicio de Internet)

Código 3071406



Servicio de VLAN

Servicio virtual de red. Permite la conexión de red interna, entre dispositivos en diferentes pabellones del Recinto Ferial. No incluye servicio de Internet, Incluye un punto de red.

Código 3071402



Soporte técnico permanente

(por espacio de 8 horas) de un técnico. Solicitar con 24 horas de anterioridad.

Código 3071442

TELECOMUNICACIONES Y REDES.



Servicio Telefónico Urbano con Aparato

(incluye consumo local ilimitado)

Código 3070202

Servicio Telefónico Larga Distancia con Aparato

Incluye consumo local ilimitado. El valor no incluye los consumos de larga distancia nacional, local extendida, internacional o celular,

(Estos consumos se cobran al final de la feria)

Código 3070203



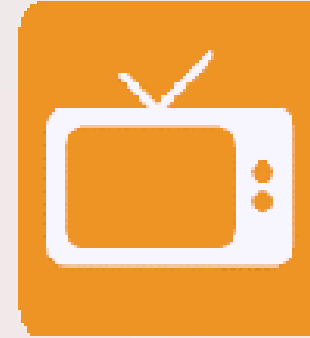
Conexión cableada para el datáfono

(no incluye datáfono)

Código 3070207

IMPORTANTE:

Para el datáfono el expositor debe contactarse con la red transaccional : Redeban o Credibanco.



MOBILIARIO Y AUDIOVISUALES

1. Sillas.
2. Estanterías.
3. Counters y archivadores.
4. Vitrinas.
5. Mesas.
6. Salas.
7. Puffs.
8. Sofás.
9. Accesorios.
10. Audiovisuales.
(TV- PC – IMPRESORAS, ETC)

Silla Acrílica k negra

ITEM: 1



Silla Lotto Blanca

ITEM: 2



Silla Concava

ITEM: 3



Silla Gerencial con Brazos

ITEM: 4



Silla Gerencial sin Brazos

ITEM: 5



Silla Aluminio

ITEM: 6



Silla Huevo

ITEM: 7



Silla Media Luna

ITEM: 8



Silla Poltronas

ITEM: 9



Silla Barcelona

ITEM: 10



Archivador de Escritorio

ITEM: 11



Nevera Bar

ITEM: 12



Separadores de filas Cromado

ITEM: 13



Separadores de filas Negro

ITEM: 14



Mesón Plegable
1,20 mt
ITEM: 15



Papelera oficina
ITEM: 16



Mesa Diámetro
80 cm
ITEM: 17



Mesón Madera
80 cm
ITEM: 18



Mesón Madera
80 cm
ITEM: 19



Mesón Madera
80 cm
ITEM: 20



Sofá de 2 puestos
blancos
ITEM: 21



Sofá de 3 puestos
gris
ITEM: 22



Modulo Sofá centro
ITEM: 23



Modulo Sofá
esquinero
ITEM: 24



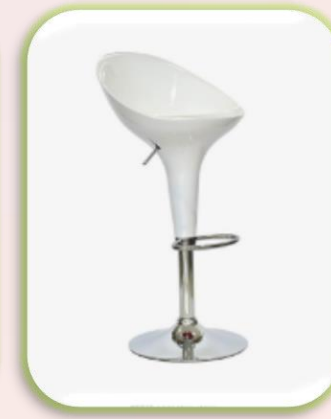
Puff redondo
ITEM: 25



Puff Cuadrado
ITEM: 26



Butaco Graduable
ITEM: 27



Vitrina horizontal
100*100*50cm
ITEM: 28



Vitrina Vertical
45*45*190cm
ITEM: 29



Sistema de Sonido
ITEM: 30



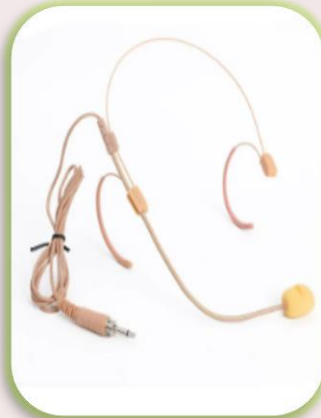
Microfono profesional
inalambrico shure
ITEM: 31



Microfono profesional
de solapa shure
ITEM: 32



Microfono diadema
color piel shure
ITEM: 33



Microfono diadema
color piel shure
ITEM: 34



Unidades microfonicas
parlamentarias bosh
ITEM: 35



Monitor tv 50" incluye:
soporte piso o pared
ITEM: 36



Monitor tv 60" incluye:
soporte piso o pared
ITEM: 37



Monitor tv 80" incluye:
soporte piso o pared
ITEM: 38



Papelografo con
tablero acrílico
ITEM: 39



Impresora laser
monocromatica
ITEM: 40



Multifuncional laser
monocromática
ITEM: 41



Computador portátil
de ultima tecnologia
ITEM: 42



**Revisteros Porta
catalogos**
ITEM: 43



**Mouse inalambrico
puntero laser**
ITEM: 44



**Multitomas de 6
puestos**
ITEM: 45



Sillas Phoniex (Colores: Ice, Doradas y Plateadas)

ITEM: 46



Sillas Chivary (Colores: Ice, Doradas y Plateadas)

ITEM: 47



Sillas Cross Back

ITEM: 48



Sillas Ghost

ITEM: 49



Cogines para sillas (Blanco, Beige y Negro)

ITEM: 50



Mesa Teka pequeña

ITEM: 51



Mesa Teka redonda

ITEM: 52



Mesa Teka Rectangular

ITEM: 53



**Centro de Mesa Alargado 1,20 mt
(Follaje con toques de flores)
ITEM: 67**



Arreglo Floral para Baño

ITEM: 68



**Centro de Mesa Mediano
follaje
ITEM: 69**



Solitarios con Rosas

ITEM: 70





ASEO DE STAND

SERVICIO DE ASEO.



Servicio de Aseo Permanente 8 horas - 1 Operario de aseo
Código 3071312

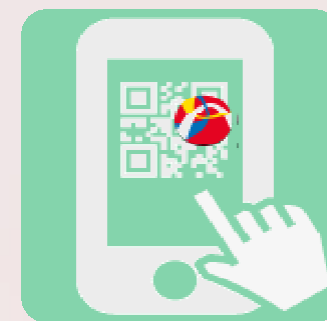
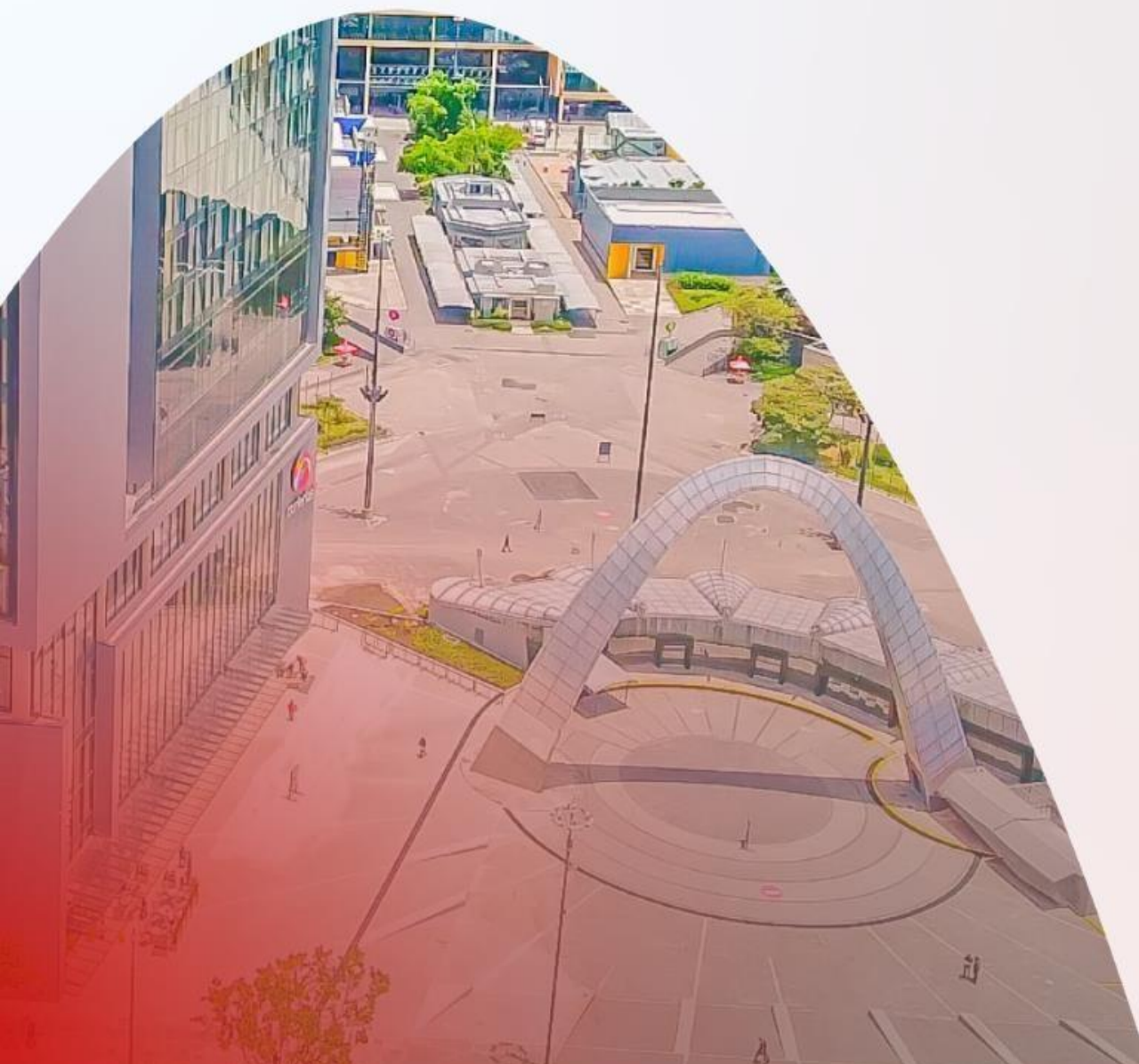
Corferias pone a su disposición el servicio de Aseo para su área de exhibición, este servicio consta de las siguientes características (limpieza del polvo y desinfección de superficies en estanterías, mesas y mesones, limpieza de canecas y retiro del material de desecho, trapeado de piso duro); suministro de elementos e insumos para el aseo de las actividades relacionadas; operario uniformado, identificado y con las prestaciones correspondientes de ley.

IMPORTANTE:

- Los elementos tales como: gel antibacterial, alcohol glicerinado u otros insumos para desinfección de visitantes o expositores NO están incluidos en el servicio.
- Corferias le informa que en el diligenciamiento del ""INSTRUCTIVO PROTOCOLO DE BIOSEGURIDAD PARA FERIAS Y EVENTOS"", Numeral 5 ""Protocolo de limpieza y desinfección"" debe solo diligenciar en el espacio de ""Responsable(s) de aplicar y supervisar el procedimiento"" colocando CORFERIAS.
- Los registros propios del proveedor de aseo de las actividades y frecuencias serán diligenciados y de uso exclusivo del operario de aseo, en caso de requerirse, solo serán entregados a antes de control (propiedad intelectual empresarial).

Para más información consulte los términos y condiciones del servicio

Nota: El servicio se debe cancelar mínimo 2 a 3 días anteriores a inicio de feria enviando soporte de pago al correo auxiliarplus@corferias.com y evelandia@corferias.com.



CORFERIAS CONECTA

CORFERIAS CONECTA.

**Conectar a
nuestros
expositores
y visitantes,
ahora será
mucho
más fácil**



**Corferias Conecta APP (incluye el internet
para un equipo)
Código 3071433**

IMPORTANTE:

- Servicio para ferias con contenido profesional que permite la captura de los datos de contacto registrados por los visitantes.
- El internet configurado en la Tablet es para el uso exclusivo de la aplicación (No es de navegación).
- Consulte términos y condiciones del servicio en la página web www.corferias.com - Expositores - Servicios para expositores - Corferias Conecta"

Medios de pago:



A TRAVÉS DE TRANSFERENCIA ELECTRÓNICA O CONSIGNACIÓN BANCARIA

- **Clientes Nacionales:** Realice su pago en las oficinas de Davivienda, **transferencia o consignación** (Formato de convenios empresariales). Cuenta de Ahorros AV VILLAS **059018382** O DAVIVIENDA **481869999278**. Beneficiario: CORPORACIÓN DE FERIAS YEXPOSICIONES.
- **Clientes Internacionales:** Realice su pago en la cuenta **Bancolombia Panamá S.A.** (SWIFT CODE: COLOPAPA) Ciudad: Panamá, República de Panamá. Número de cuenta: 8010 0004 590. Beneficiario: CORPORACIÓN DE FERIAS YEXPOSICIONES, Banco intermediario: Citibank NA. New York, USA (ABA021000089) (SWIFT: CITIUS33) Número de cuenta: 36009162.

PRESENCIALMENTE PLUS-CORFERIAS

- **Efectivo:** Pesos colombianos (Pagos inferiores a Diez millones - \$10,000,000).
- **Tarjeta débito o crédito:** American Express, Credencial, Diners, MasterCard y Visa.
Los pagos con tarjeta de crédito deben ser realizados por el titular de la cuenta, **sin excepciones**.

IMPORTANTE: Antes de realizar el pago, por favor verifique la disponibilidad en inventario de los servicios que desea alquilar.

Si el pago es realizado el pago a través de consignación o transferencia, es necesario hacer llegar el **soporte de pago** al correo Auxiliarplus@corferias.com, junto con el Formulario de Solicitud de Servicios en Alquiler debidamente diligenciado para generar la correspondiente factura y emitir la solicitud de instalación.

Confirme recibido al teléfono 3852109 Ext.: 7042

Horario oficinas Plus: lunes a viernes 8:00 a.m. a 4:30 p.m.

Canales de atención:



- **Correo electrónico:** puede escribirnos sus solicitudes o inquietudes a auxiliarplus@corferias.com o Evelandia@corferias.com
- **Canal telefónico:** puede comunicarse con nuestros Asesores de Servicios al PBX+57 5 3852109 Ext.7042 o Ext.7038
- **Canal presencial:** Brindamos asesoría presencial en el PLUS de Corferias Caribe, Vía 40 # 79B - 06. Centro de Convenciones PUERTA DE ORO Foyer 3 - Oficina PLUS

Cualquier inquietud no dude en contactarnos, estamos para servirle.

¡GRACIAS!

GENERADORES DE OPORTUNIDADES Y PROGRESO
CORFERIAS.COM