



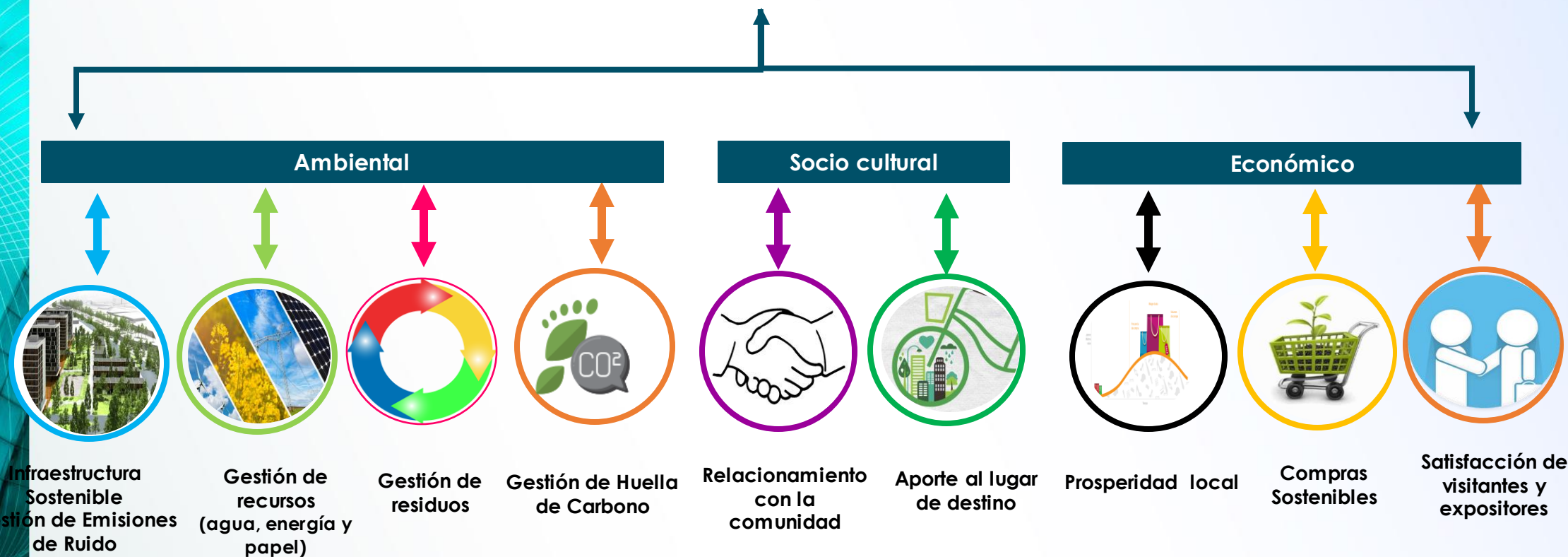
## Somos Generadores de Oportunidades y Progreso

Por esta razón, concebimos la **sostenibilidad** como un conjunto de acciones que integran el cuidado del medio ambiente, la buena administración de los recursos, la seguridad y la responsabilidad social, como parte de la planeación de nuestras ferias y eventos; estrategias orientadas a contribuir al bienestar de nuestras partes interesadas y al cumplimiento de los **Objetivos de Desarrollo Sostenible**.

# Nuestros Grupos de Interés



# NUESTROS EJES PARA GESTIONAR DE LA SOSTENIBILIDAD



## Trabajamos por el cuidado del agua, la energía y la Infraestructura Sostenible

Se ha implementado la migración por fases a luminarias LED con el objeto de ahorrar energía, se incluye la incorporación en el diseño de la nueva infraestructura de paisajismo que incorpora fachadas verdes, elementos que garantizan la optimización del uso de la luz natural, minimización del impacto acústico y reducción del consumo de agua y energía, ventilación natural y reutilización de aguas lluvias para aprovechamiento en unidades sanitarias y riego, así como el monitoreo de la calidad del agua.

## Trabajamos por el consumo responsable

- Promovemos la sustitución de empaques por aquellos con características ecológicas.
- Contamos con políticas para el uso responsable del papel
- Se han sustituido los productos químicos de aseo por sustancias que generen menos impacto en el medio ambiente.

## Le apostamos a la Economía Circular

A través de un programa para la Gestión de Residuos y en alianzas estratégicas con gestores y agremiaciones esperamos lograr que un gran porcentaje de nuestros residuos sean incorporados nuevamente a la creación de productos.

## Le apostamos a la Medición, Mitigación y Compensación de Nuestra Huella de Carbono

Se tiene definido dentro de las estrategias del SGS La Gestión de la Huella de Carbono de la operación a través de un trabajo por etapas con aliados estratégicos.




Nuestras  
Estrategias para  
la Gestión  
Ambiental







Promovemos la **cultura local y nacional** a través de nuestras ferias, eventos y nuestros medios de comunicación



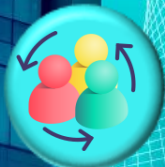
En el año 2011 se creó este programa con el propósito de **construir y mantener relaciones de confianza y respeto** con los miembros que conforman la comunidad vecina. Los afiliados reciben beneficios como acceso libre a ferias e invitaciones a participar en talleres y actividades de recreación y aprendizaje.



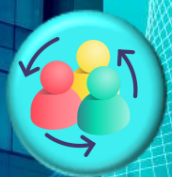
El Programa Club Cfiel visitante masivo de CORFERIAS tiene por objetivo **fidelizar al visitante a través de un plan de beneficios** y experiencias segmentadas por tipo de consumidor e intereses.



Es un medio de comunicación que **pone en contacto a Corferias con sus vecinos** y se ha constituido en herramienta para registrar información de la localidad de Teusaquillo y de Bogotá. En enlaC también se publican las distintas iniciativas y **nuevos proyectos de la Corporación que impactan el sector**, así como promover los ODS.



Nuestras Estrategias para la Gestión Sociocultural



## Nuestras Estrategias para la Gestión Sociocultural



### Protección y seguridad de visitantes y expositores

Con base en las aprobaciones y reglamentaciones obtenidas, Corferias logró la certificación como **Recinto Bioseguro** con el sello internacional **'Safe Guard'**, otorgado por la compañía global Bureau Veritas y la certificación de bioseguridad **"Check in certificado"** del MINCIT exigido para toda la cadena de industria y turismo en el país.

### Apoyo a grupos en situación de vulnerabilidad

Corferias contribuye con la gestión de fundaciones, organizaciones sin ánimo de lucro y algunas entidades públicas, a través de la cesión especial de stands en las diferentes ferias, y del préstamo gratuito de nuestros salones, de esta manera **la Corporación se convierte en el escenario para que estas entidades divulguen y fortalezcan la labor social** que desarrollan en beneficio de poblaciones vulnerables. Estos espacios se brindan con el objetivo de que las **organizaciones sociales puedan promover sus programas**, además de vincular voluntarios y donantes.



### Gestión del Talento Humano

Corferias tiene implementadas Políticas de Bienestar y Calidad de Vida, de Inclusión, Salariales, de Reconocimiento a Posibilitadores y de Seguridad y Salud en el Trabajo SGSST, con el fin de atraer y mantener el mejor talento humano.



Nuestra  
Estrategia para  
Promover la  
Economía



### **Distrito de Ferias – Eventos y Convenciones**

Nos comprometemos con apuestas de ciudad que promueven en la innovación y el conocimiento como pilares del desarrollo sostenible en los destinos en los que operamos, como dinamizadores de la economía, con enormes beneficios para los habitantes en materia de revitalización urbana y disfrute del espacio público.



### **Desarrollo de proveedores y compras sostenibles**

Manual y Políticas de Compras y Contratación con criterios de sostenibilidad para la adquisición de bienes y servicios en la Corporación.  
Encuesta de Sostenibilidad para Proveedores y Contratistas.



### **Comunicación para incentivar la Sostenibilidad en Grupos de Interés**

Promovemos la adopción de mejores prácticas en sostenibilidad a través de nuestra **Guía de Buenas Prácticas de Sostenibilidad**.

Nuestra  
Estrategia para  
Promover la  
Economía



### Monitoreo de la Satisfacción de Nuestros Clientes

Dentro de Nuestro Sistema de Gestión de Calidad, tenemos establecidas las estrategias para medir el nivel de satisfacción de nuestros clientes y la mejora continua en nuestro relacionamiento con los mismos.



### Promovemos la compra local

A través de espacios para promocionar lo que ofrece el comercio del sector y de la ciudad.



Corferias con el propósito de mantener y fortalecer su relación con los inversionistas continua en la adopción de mejores niveles de revelación de información, esfuerzo que ha sido reconocido por la Bolsa de Valores de Colombia otorgándole la certificación y el Reconocimiento IR “**Inversionista Responsable**”